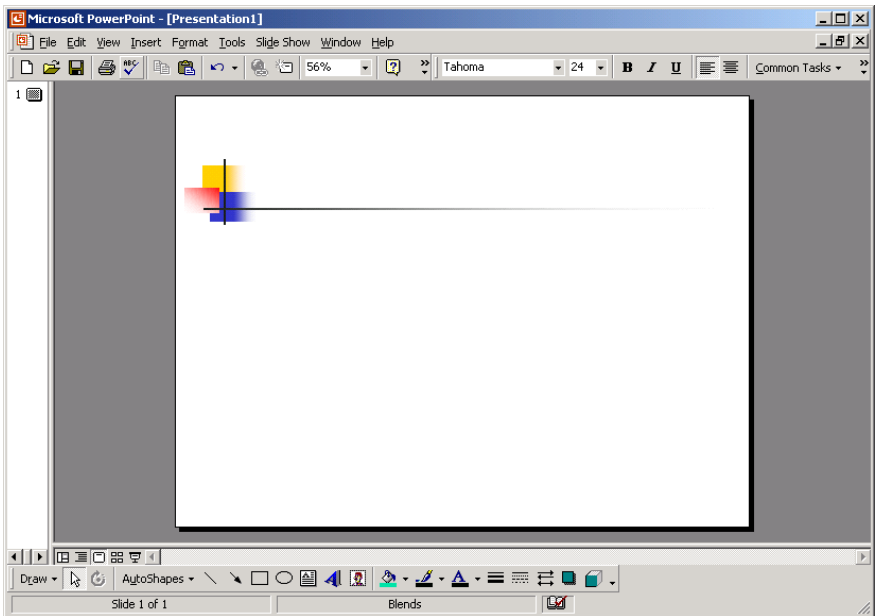


# MICROSOFT POWERPOINT

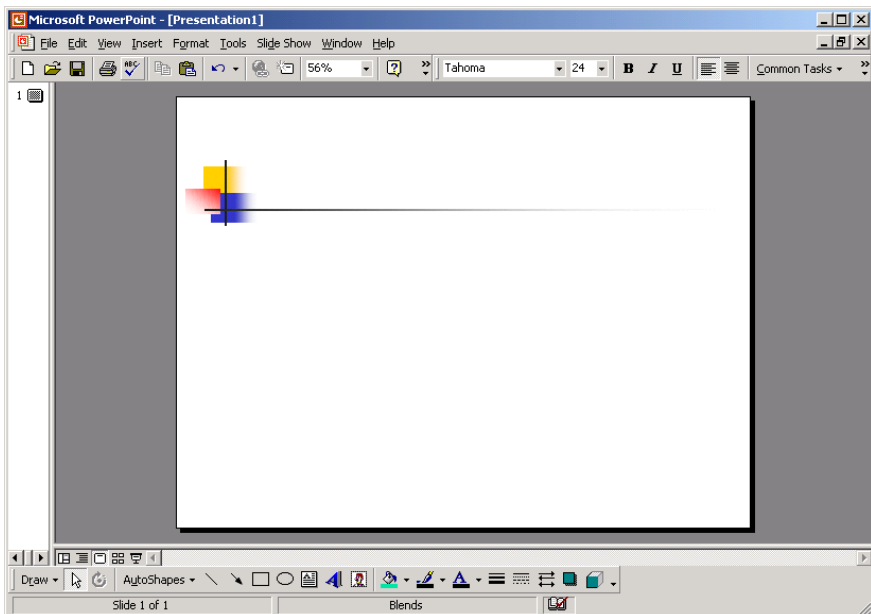
## MEMASUKKAN MOVIE KE DALAM POWERPOINT

Powerpoint menyediakan kemudahan memasukkan movie dalam bentuk format \*.avi, \*.mov. Antara langkah-langkah yang perlu dilakukan adalah seperti di bawah:

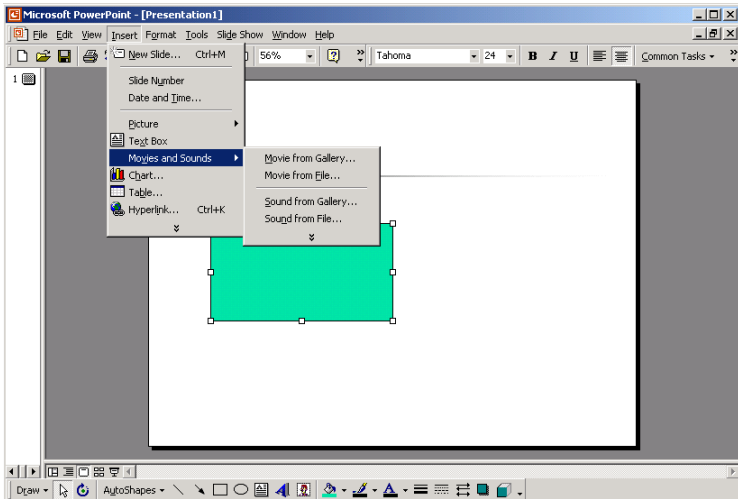
1. Buka fail baru seperti di bawah:



2. Sebelum memasukkan movie, klik bahagian *Draw* dan pilih bentuk *rectangle*.



3. Kemudian lukiskan bentuk segiempat tersebut ke *slide* yang mahu diletakkan movie.
4. Seterusnya, pergi ke *Insert* tab dan pilih sama ada movie tersebut dari *Library* atau pun *File*.



5. Simpan kerja dan klik *Slide show* untuk

melihat movie yang telah dimasukkan.

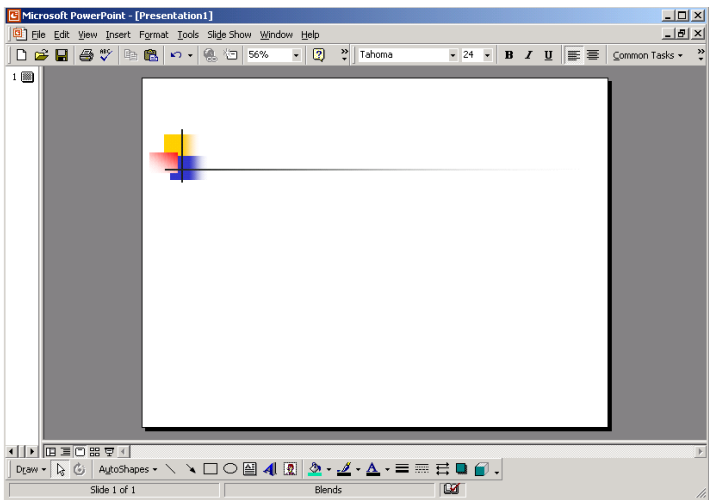
## **MENGGABUNGKAN FAIL FLASH KE DALAM POWERPOINT.**

Di dalam powerpoint juga terdapat kemudahan untuk menggabungkan fail flash ke dalam powerpoint, ini adalah bertujuan untuk memudahkan pengguna membuat pembentangan tanpa perlu membuka perisian flash secara berasingan. Langkah-langkah untuk

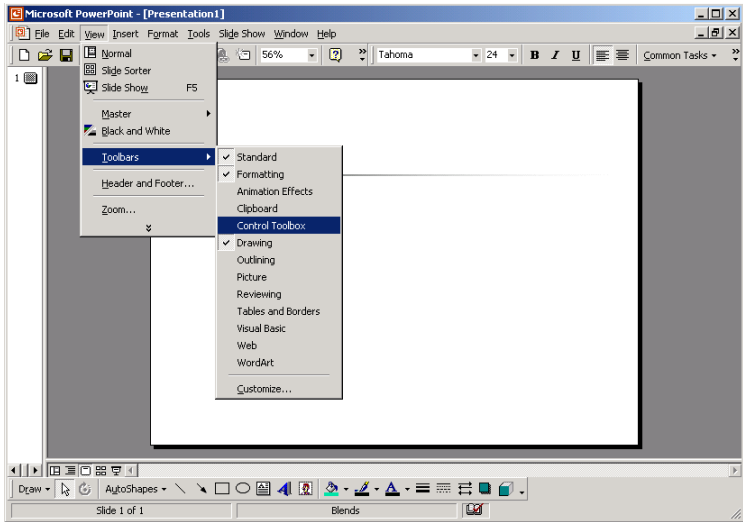
menggabungkan fail flash kedalam powerpoint ialah seperti berikut:

1. Buka fail baru di perisian powerpoint
2. Pilih *slide powerpoint* yang ingin dimasukkan fail flash

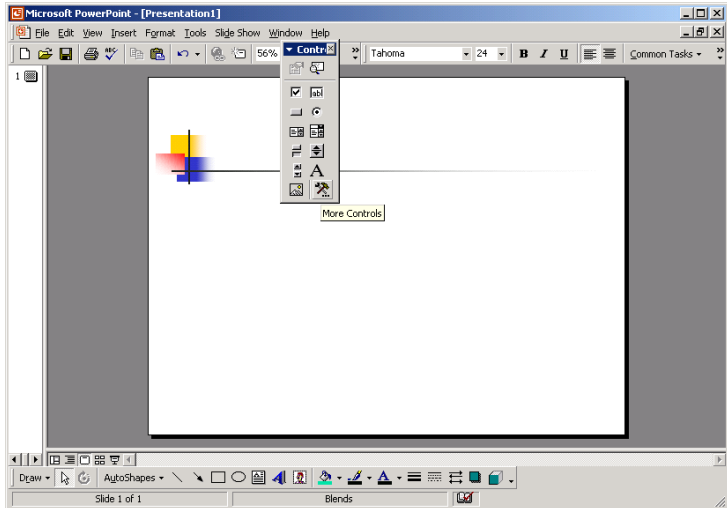
3. Pada  
a  
d  
a  
V  
w  
ta  
b,  
p



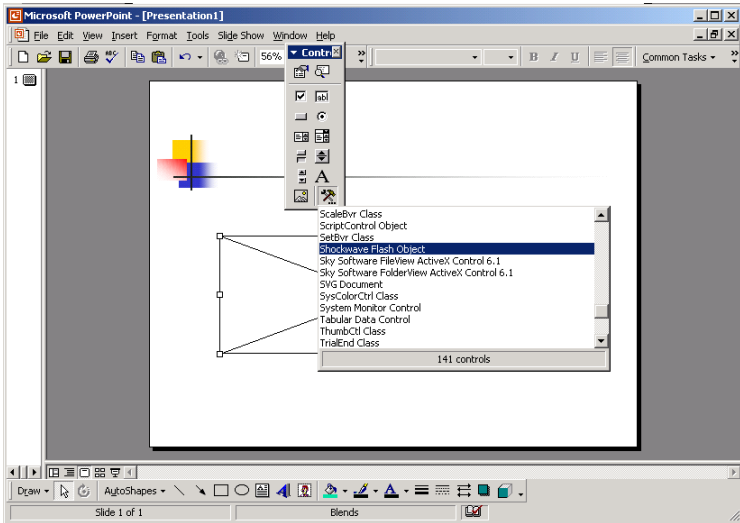
ilih menu *Toolbars* dan klik pada menu *Control  
Toolbox*



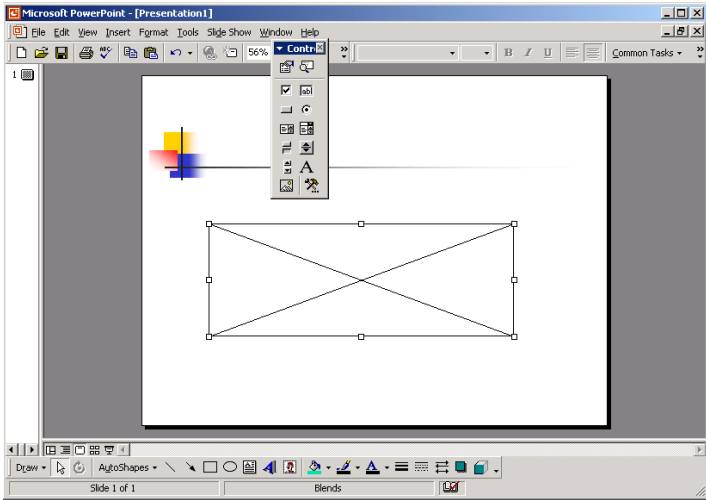
4. Kemudian, klik pada tombol *More Controls*



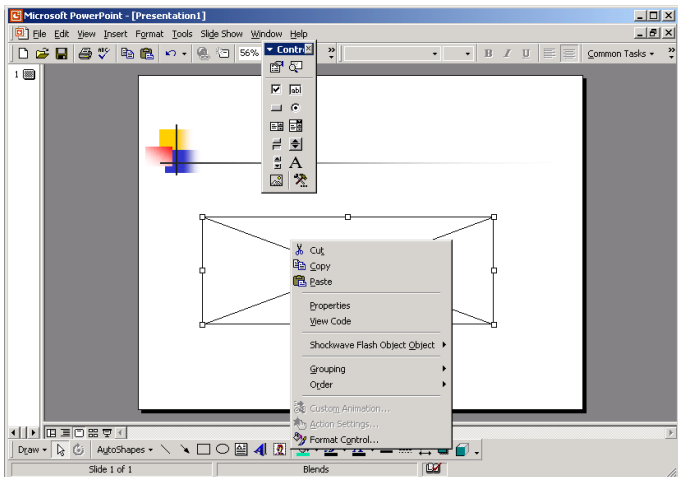
5. Setelah itu, pilih fungsi *Shockwave Flash Object*



6. Letakkan fail flash ke dalam *slide*.

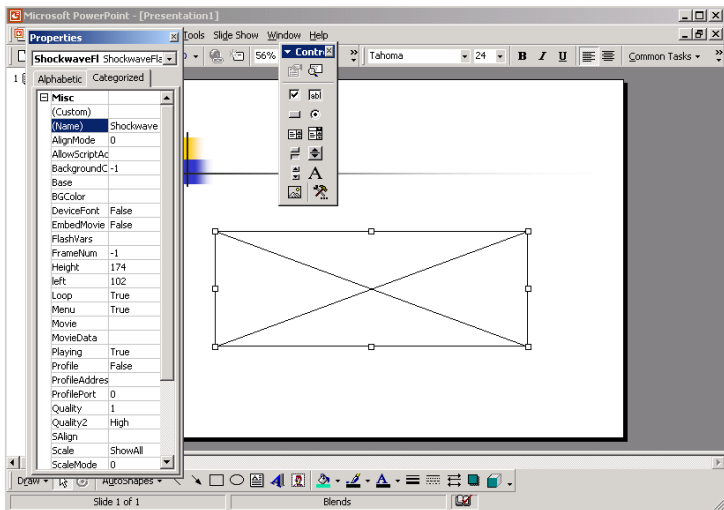


7. Seterusnya, klik kanan butang tetikus di tempat fail flash dan pilih menu *Properties*





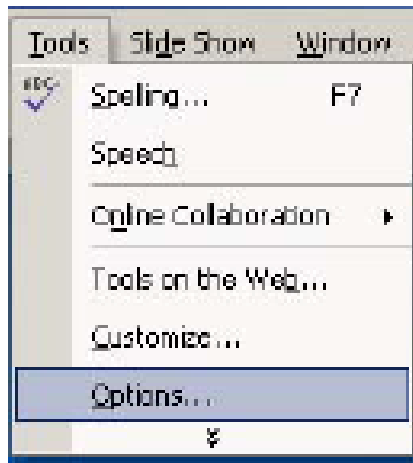
8. Di dalam *Properties*, pergi ke movie dan letakkan alamat fail flash yang telah disimpan.



## MELINDUNGI SLIDE POWERPOINT

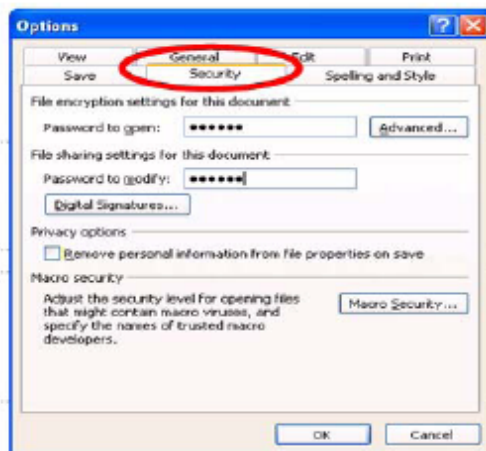
Tujuan melindungi slide powerpoint adalah untuk menghindari pengguna lain dari membuka atau mengubah *slide presentation* dengan menggunakan katalaluan.

1. Buka fail powerpoint yang ingin dilindungi di dalam perisian Microsoft PowerPoint.
2. Klik pada *Tool* tab dan pilih menu *Option* (Rajah 1)



## Rajah 1: Menu *Tool*

3. Dialog box *Options* dipaparkan (Rajah 2)
4. Klik *Security* tab dan masukkan katalaluan di kotak katalaluan, kemudian klik butang *Ok*.



## Rajah 2: Dialog Box Options dipaparkan

- 5.

Dialog box *Confirm Password* dipaparkan, masukkan katalaluan sekali lagi untuk pengesahan katalaluan kemudian klik butang **Ok** (Rajah 3)



**Rajah 3:** Dialog box *Confirm Password* dipaparkan

Nota:

Setiap kali pengguna membuka fail Powerpoint yang telah dilindungi, Powerpoint akan meminta:

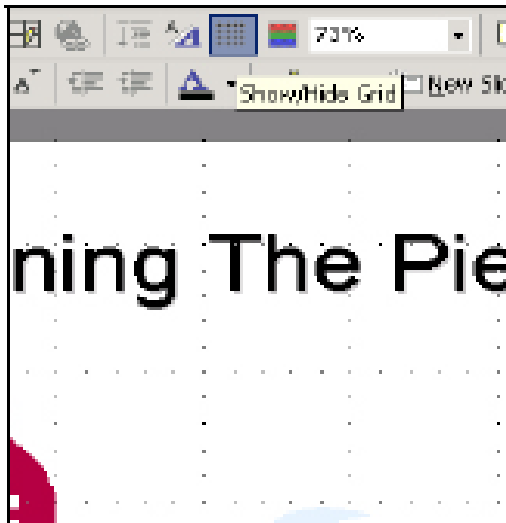
1. ***Password to open:*** Elakkan pengguna membuka fail tanpa memasukkan katalaluan yang betul.

2. ***Password to modify***: Elakkan pengguna membuat perubahan tanpa memasukkan katalaluan yang betul.
3. Katalaluan adalah **case sensitif** .
4. Sekiranya slide presentation hanya dilindungi dengan ***Password to modify*** sahaja, pengguna boleh *view read-only version*.
5. Bagi pengguna yang mahu memadam katalaluan: pilih ***Tool*** tab, pilih menu ***Option*** kemudian klik ***Security*** tab, padam kataluan, klik butang ***Ok***.

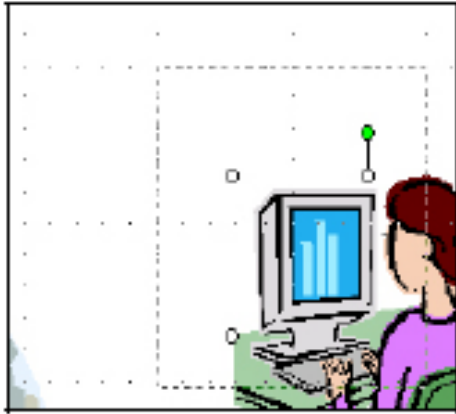
## MEMPAMERKAN GRID

Tujuan garisan Grid adalah membantu pengguna memasukkan *object* ke dalam *slide*. Apabila pengguna *insert*, *move* atau *resize object*, secara automatiknya, *object* akan ditempatkan di dalam garisan grid oleh Powerpoint.

1. Klik *Show/Hide Button* dalam *Standard toolbar* (Rajah 4)



**Rajah 4:** Klik *Show/Hide Button*

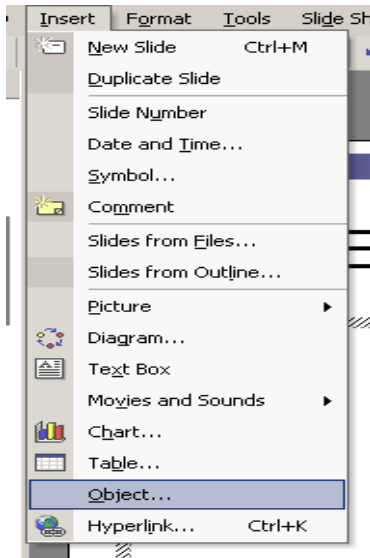


**Rajah 5:** Setelah garisan grid diklik

## MEMASUKKAN TABLE MICROSOFT WORD KE DALAM MICROSOFT POWERPOINT

Tujuan proses ini dijalankan adalah untuk memasukkan table Microsoft Word ke dalam Microsoft Powerpoint. Ini adalah satu cara selain daripada cara biasa memasukkan table terus ke dalam slide power point.

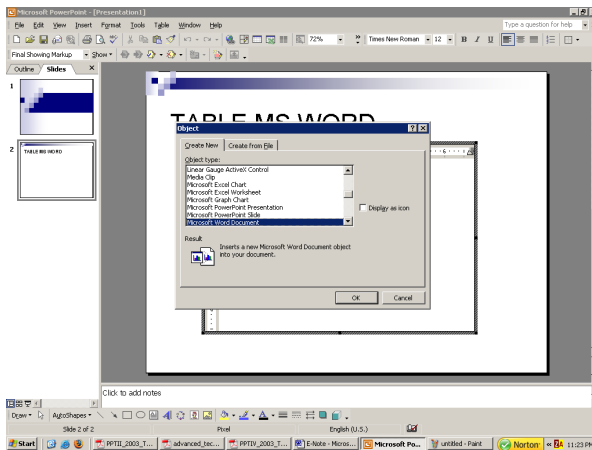
1. Klik *File* tab, pilih menu *Insert* dan kemudian pilih *Object* (Rajah 8).



Rajah 8: Sub menu dalam menu *Insert* dipaparkan

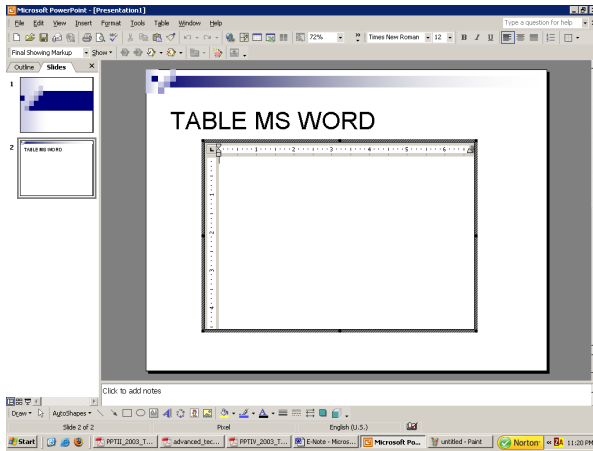


2. Dialog box *Insert Object* dipaparkan, setelah itu klik *Create New*, kemudian pada *Object Type*, pilih *Microsoft Word Document* dan klik butang *Ok* (Rajah 9).



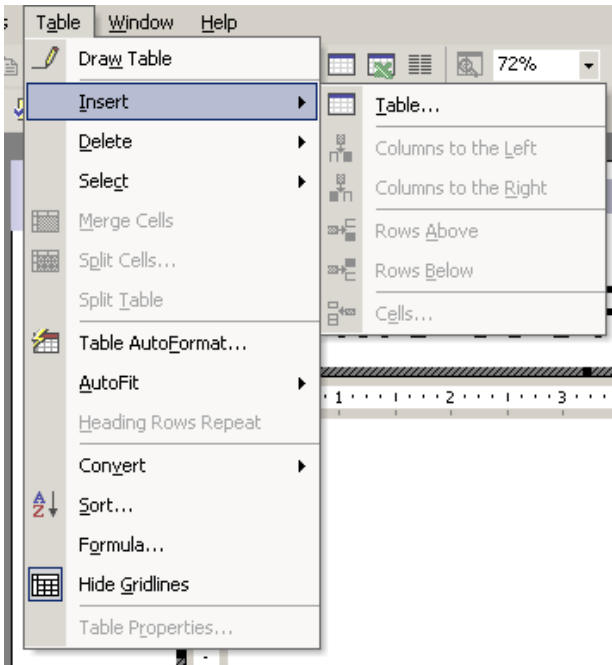
Rajah 9: Dialog box *Object Type* dipaparkan

3. Box Microsoft Word kemudian akan dipaparkan di dalam slide PowerPoint (Rajah 10)



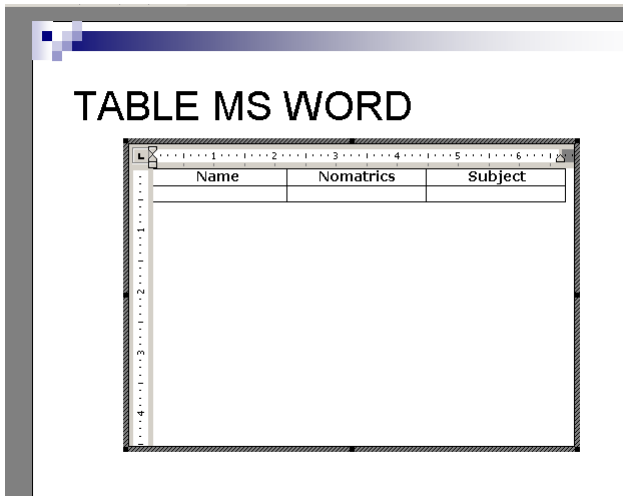
Rajah 10: Box Microsoft Word dipaparkan di dalam slide PowerPoint

4. Klik menu *Table*, kemudian pilih *Insert Table*, isi *Table Size*, pilih menu *Autofit Behaviour* (AUTOFIT TO WINDOWS).



Rajah 11: Sub menu TABLE dipaparkan

5. Klik luar dr Microsoft Word untuk menghilangkan box Microsoft Word, klik kanan tetikus, kemudian pilih menu *Table Propertis* untuk mengubahsuai *table*.



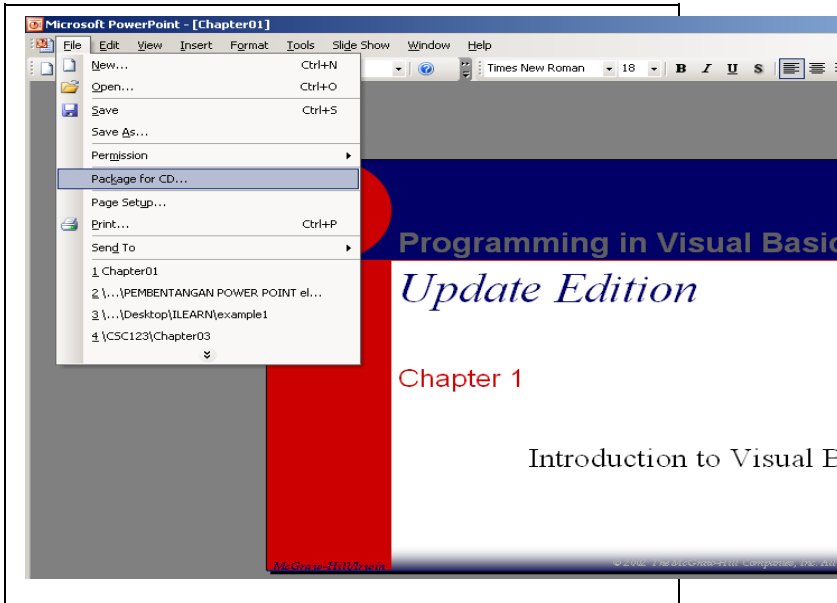
Rajah 12: Table Microsoft Word dipaparkan di dalam slide Microsoft Power Point

## **PROSES MEMPAKEJ PERSEMBAHAN POWERPOINT**

Persembahan powerpoint boleh dipakejkan menggunakan Microsoft 2003/xp. Tujuan mempakejkan persembahan powerpoint ialah untuk memudahkan persembahan powerpoint terutama apabila komputer tidak mempunyai perisian powerpoint semasa persembahan slaid. Selain itu pakej yang dibuat ke atas CD membolehkan persembahan dalam bentuk *slide view* boleh diperolehi secara automatik apabila CD dimasukkan ke dalam komputer. Pakej boleh dilakukan ke dalam CD, komputer dan mana-mana lokasi dalam rangkaian. Langkah-langkah untuk menyediakan pakej powerpoint ialah:

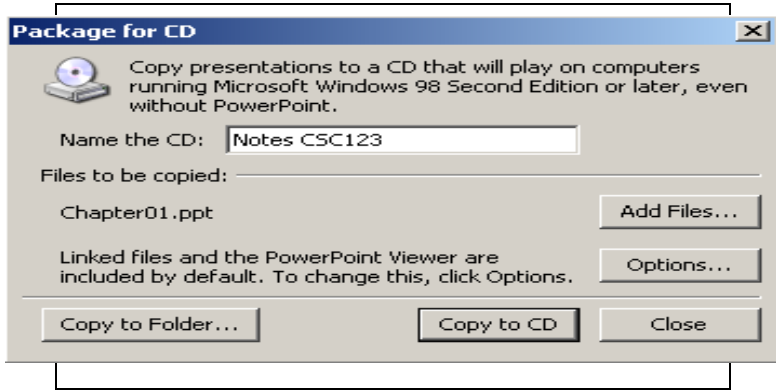
1. Buka fail powerpoint yang ingin dipakej di dalam perisian Microsoft Powerpoint.
2. Masukkan CD kosong ke dalam komputer.

3. Pada *File* tab, pilih *Package For CD*.



Rajah 1: Menu Package for CD

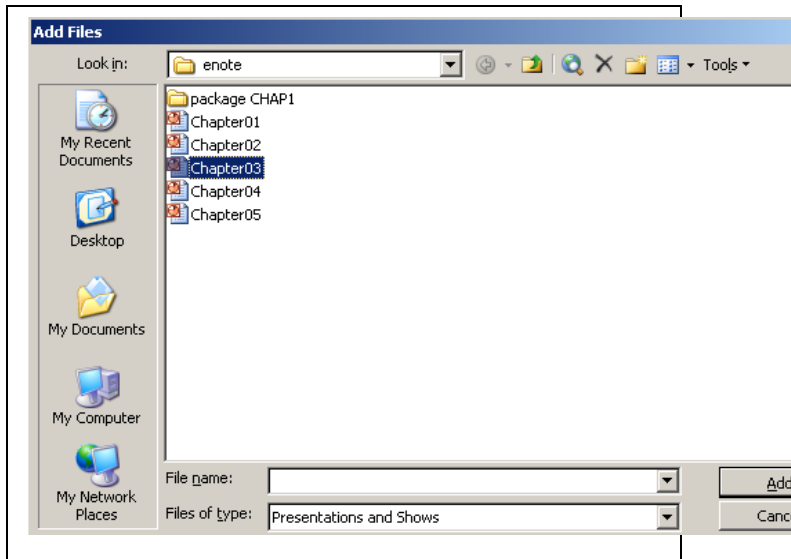
4. Pada kotak *Name the CD*, taip nama CD mengikut nama yang diinginkan.



Rajah 2: Namakan nama untuk CD

5. Untuk menentukan persembahan yang nak dimasukkan dan juga susunan persembahan, ikuti langkah-langkah berikut:

- a) Untuk tambah persembahan atau fail yang belum dimasukkan lagi, klik *Add Files*. Pilih fail yang dikehendaki seperti Rajah 3 dibawah, kemudian klik *Add*.

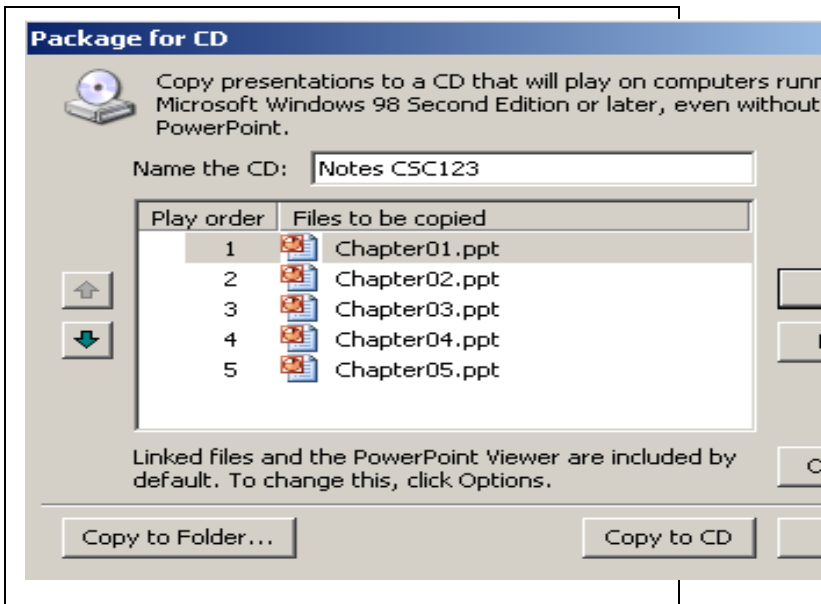


Rajah 3: Pilih fail *slide* yang ingin ditambah

- b) Secara lalai, persembahan disetkan untuk dimainkan secara automatik dalam susunan seperti dalam senarai



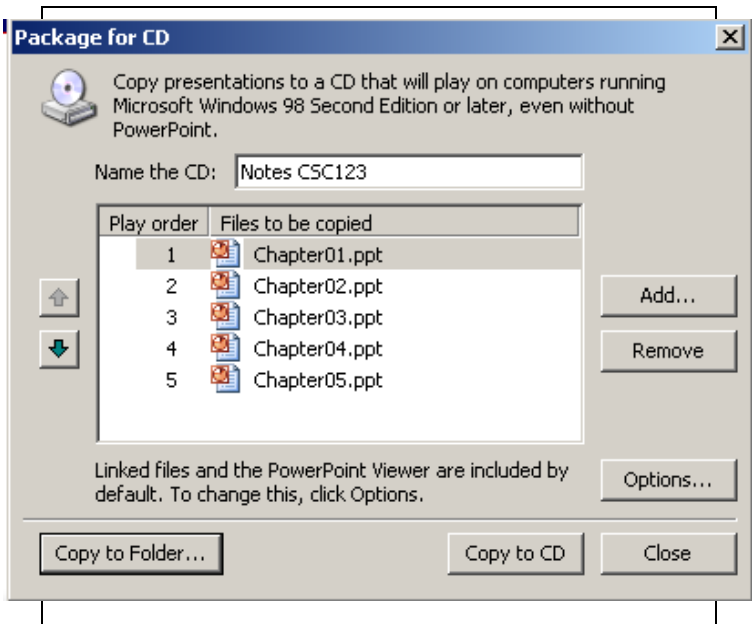
*Files to be copied*, seperti dalam Rajah 4 dibawah. Untuk menukar susunan, pilih persembahan dan klik panah *Up* atau *Down*.



Rajah 4: Susunan dalam *Files to be copied*

- c) Untuk buang persembahan, pilih persembahan dan klik *Remove*.
6. Kemudian, klik *Copy to CD*. Jika pakej hendak dibuat ke dalam komputer atau suatu lokasi

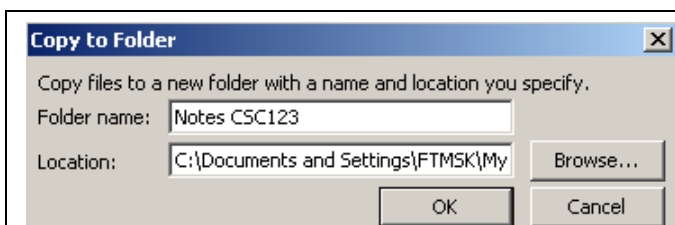
rangkaian, klik *Copy to Folder* dan berikan semua maklumat yang diperlukan seperti yang ditunjukkan dalam Rajah 6..



Simpan pakej di dalam komputer atau sebarang lokasi di dalam rangkaian

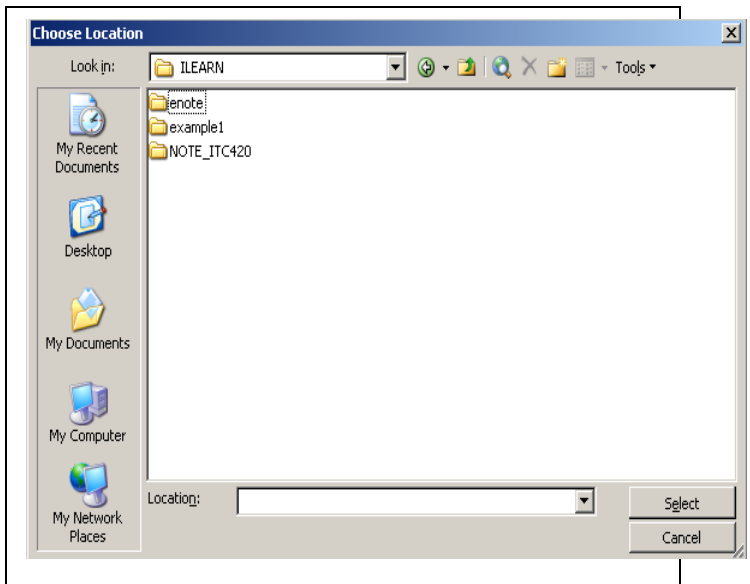
Simpan pakej di dalam CD

Rajah 5: Tempat simpan pakej persembahan



Rajah 6: Nyatakan maklumat lokasi untuk simpan pakej

7. Pilih lokasi di mana tempat untuk simpan pakej.  
Kemudian tekan butang *Select*.



Rajah 10: Lokasi untuk simpan pakej

8. Kemudian klik butang *Ok* seperti Rajah 6. Komputer akan memproses pakej berkenaan dalam masa beberapa saat.
9. *Dialog box* seperti Rajah 5 akan dipaparkan semula dan tekan butang *Close*.
10. Satu folder dengan nama yang dinamakan dalam kotak *Name the CD* akan dibina pada lokasi yang telah di pilih tadi.

11. Folder berkenaanlah yang akan kita gunakan untuk memindah pakej ke mana-mana komputer yang dikehendaki.

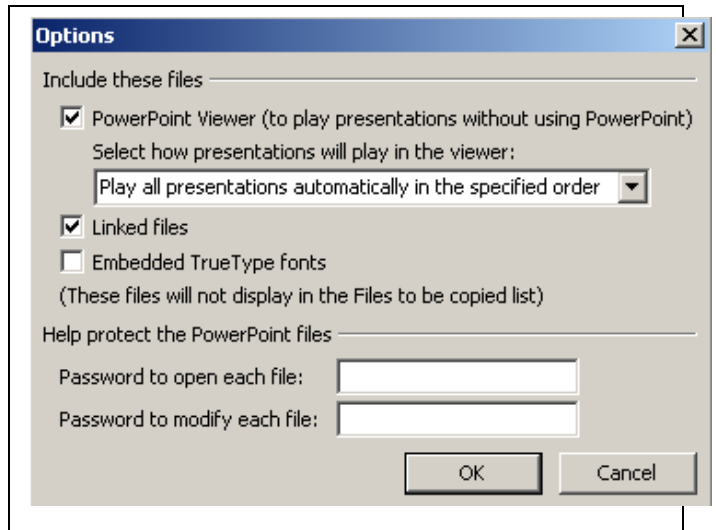
## **MENUKAR SETTING LALAI (DEFAULT SETTING)**

Secara lalai, persembahan adalah mengikut senarai dalam *Files to be copied*. Fail-fail lain yang ada kaitan persembahan seperti fail grafik, fail audio dan lain-lain akan dimasukkan secara automatik tetapi ia tidak akan kelihatan di dalam senarai *Files to be copied*. Ada kemungkinan perubahan ingin dilakukan terhadap setting lalai PowerPoint dengan

memilih menu *Options* dan melakukan perubahan mengikut kesukaan seperti berikut:

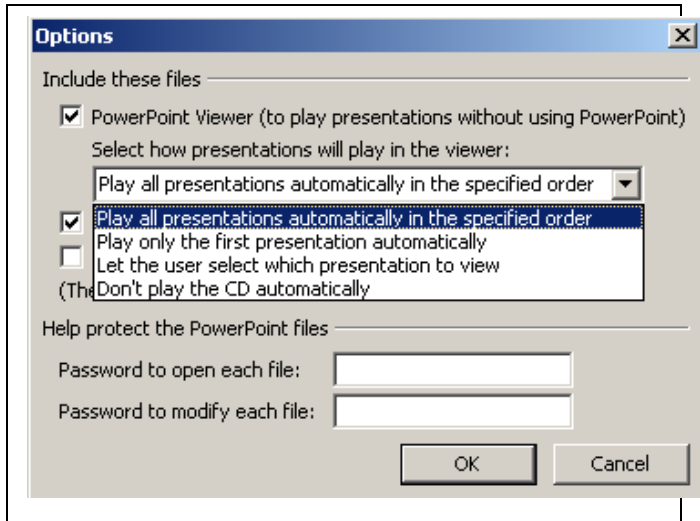
- a) Jika kita sedia maklum komputer yang akan digunakan sudah mempunyai perisian PowerPoint, kita tidak perlu memasukkan item Microsoft Office Powerpoint Viewer. Jangan tik pada *PowerPoint Viewew ckeck box*

Item  
Powerpoint  
Viewer



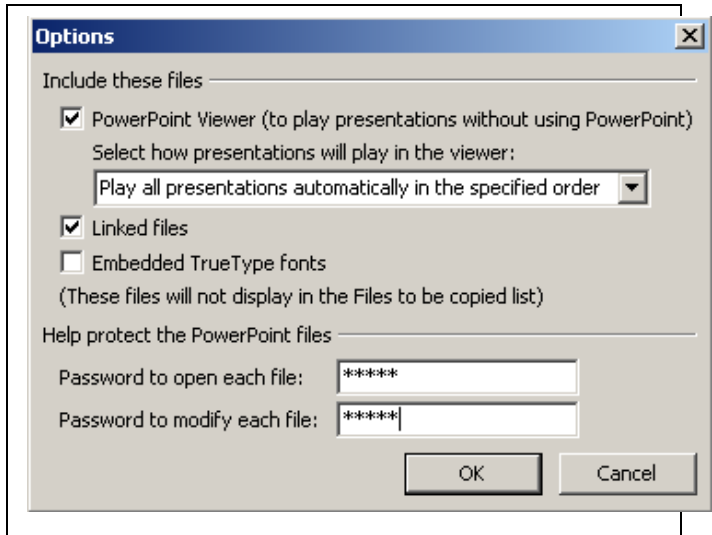
Rajah 7: Item di dalam *Options*

- b) Untuk tidak memainkan persembahan secara automatik, atau untuk menentukan pilihan memainkan secara automatik yang lain, pilih senarai di dalam *Choose how presentation will play in the Powerpoint Viewer*.



Rajah 8: Pilihan cara persembahan

- c) Untuk memasukkan *TrueType fonts*, pilih *Embedded TrueType fonts* dengan tik pada checkbox. Ini bagi membolehkan tulisan dan jenis huruf boleh dibaca pada mana-mana komputer.
- d) Untuk setkan *password* untuk buka dan edit fail di dalam pakej, pilih *Secure the PowerPoint files*, masukkan password yang diinginkan untuk membuka dan mengubahsuai fail berkenaan.



Rajah 9: Password untuk membuka dan mengubahsui fail

- e) Klik butang *Ok* untuk menutup kotak dialog *Options*.